

BGR.Z.271.6.2015

Komprachcice, dnia 21 września 2015 r.

Wszyscy wykonawcy

Dotyczy zamówienia pn. „Częściowa Termomodernizacja Budynku Gminnego przy ul. Ks.B.Bilińskiego 2 w Komprachcicach”

Działając na podstawie art. 38 ust. 1 pkt 3 ustawy z dnia 29 stycznia 2004 r. – Prawo zamówień publicznych (Dz. U. z 2013, poz. 907 z późn. zm.) Zamawiający odpowiada na pytania, które wpłynęły do Zamawiającego w dniu 16 września 2015 r.

Pytanie nr 1:

Poz. przedmiaru 7 – proszę o określenie rodzaju klamki z szyldami, które należy wymienić. Mają być ozdobne, zwykłe, z jakiego materiału?

Odpowiedź:

Klamki z szyldami metalowymi do drzwi zewnętrznych, nieozdobne.

Pytanie nr 2:

Pozycja przedmiaru 10 – proszę o sprecyzowanie w jakiej technologii należy wykonać osuszanie ściany?

Odpowiedź:

Osuszanie ściany należy wykonać metodą ciśnieniowej iniekcji cementowej.

Pytanie nr 3:

Pozycja przedmiaru 14, 15 – proszę o podanie dokładnych parametrów jakim powinien charakteryzować się styropian gr. 10 cm i 8 cm? Współczynnik przenikania lambda i twardość styropianu.

Odpowiedź:

Elewacje należy ocieplić styropianem EPS 0,031 W(mK), minimalna gęstość 13,5 kg/m³.

Pytanie nr 4:

Proszę o podanie kolorystyki tynku silikonowego barwionego w masie, oraz farby silikonowej jaką należy pomalować pasy. Podanie dokładnego koloru (np. RAL) pozwoli na rzetelne przygotowanie oferty i spełnienie oczekiwań inwestora.

Odpowiedź:

Kolor tynku zewnętrznego grafitowy (elewacja) – RAL 7012

Pasy:

Kolor żółty – RAL 1023

Kolor czerwony – RAL 2008

Kolor niebieski – RAL 5012

Kolor zielony – RAL 6018

Wykonawca powinien przyjąć, iż kolory będą wykorzystane w równych częściach w ramach ilości przewidzianych w przedmiarze.

Pytanie nr 5:

Poz. przedmiaru nr 26 – proszę o załączenie rysunku balustrady, aby móc ją rzetelnie skalkulować.

Odpowiedź:

Zamawiający załącza do niniejszej odpowiedzi rysunek poglądowy rodzaju balustrady („stylu”) oraz zdjęcia obecnie istniejącej balustrady.

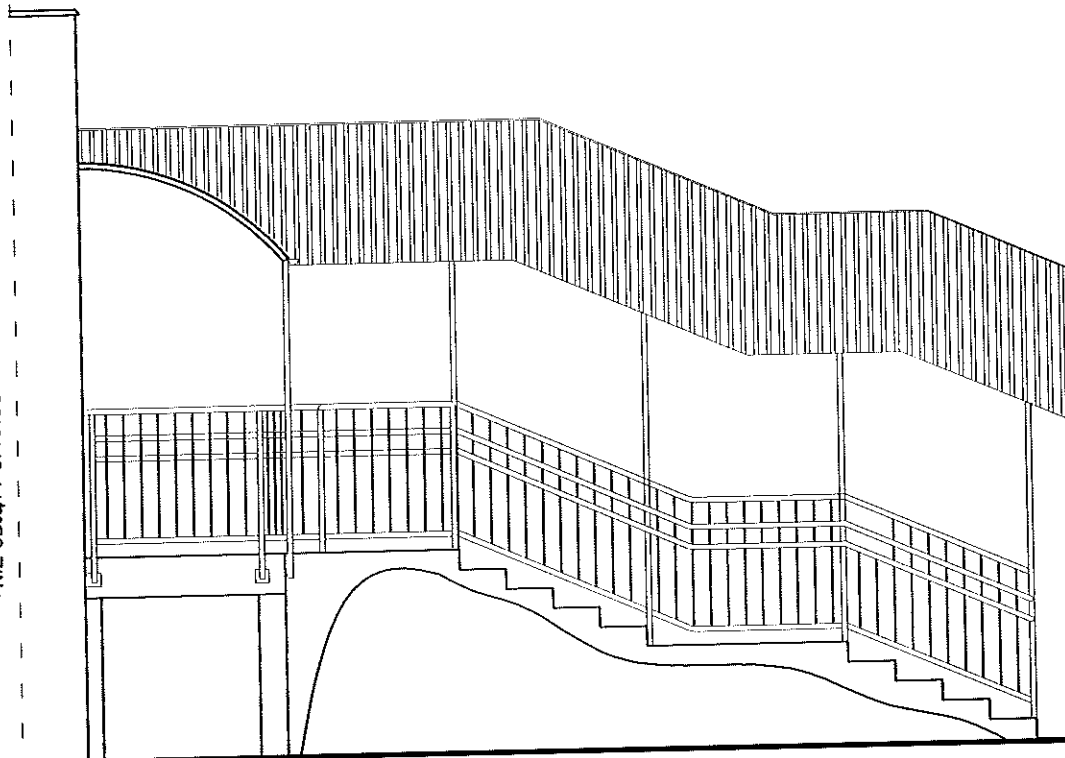
Poz. przedmiaru 29 – kostka brukowa ma być nowa, czy z demontażu? (poz. przedmiaru 11). Proszę także o potwierdzenie grubości kostki w poz. 29 gdyż, przewiduje ona kostkę gr. 6 cm, a zdemontowana ma grubość 8 cm.

Odpowiedź:

Wykonawca wykorzystuje kostkę poprzednio zdemontowaną o grubości 8 cm.


Leonard Piętruska

ISTNIEJĄCY BUDYNEK USŁUGOWY
- NIE OBJĘTY OPRACOWANIEM



ELEWACJA POŁUDNIOWO - WSCHODNIA

LEJA BIURO PROJEKTOWE		BIURO PROJEKTOWE RAFAŁ LEJA 46-024 Dąbrówka Lubniańska, ul. Szkolna 34 tel. 501 654 970		
Branża	Temat projektu			
Architektoniczno-budowlana	Przebudowa schodów i pochylni dla niepełnosprawnych			
	Temat rysunku	Skala:	Numer rys.	
	ELEWACJE POŁUDNIOWO - WSCHODNIA	1:50	A 0.4	
Inwestor:				
Gmina Komprachcice, Komprachcice, ul. Kolejowa 3				
Adres budowy:				
ul. Ks. Prał. Bilińskiego 2, dz. nr 1148/4 k.m. 6 obręb 0024 Komprachcice				
Projektował	mgr inż. arch. Krzysztof Denisiewicz	upr. bud. 39/98/Op	Data: 09.2015	Podpis:
Opracował	mgr inż. Rafał Leja		Data: 09.2015	Podpis: