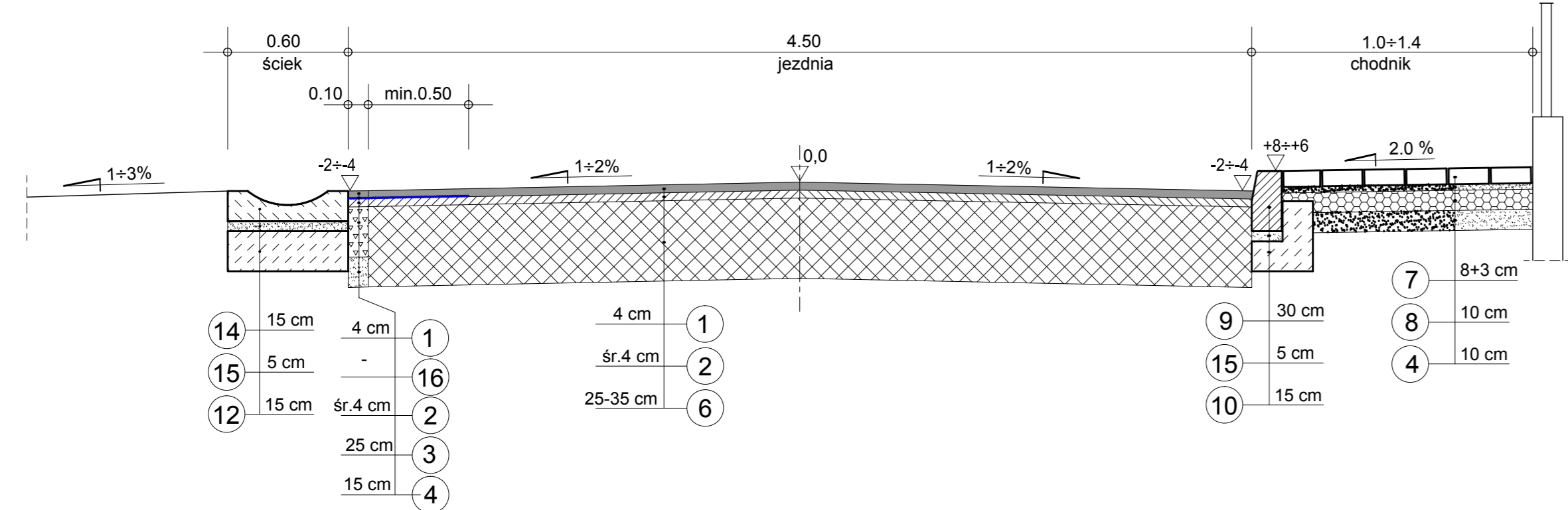
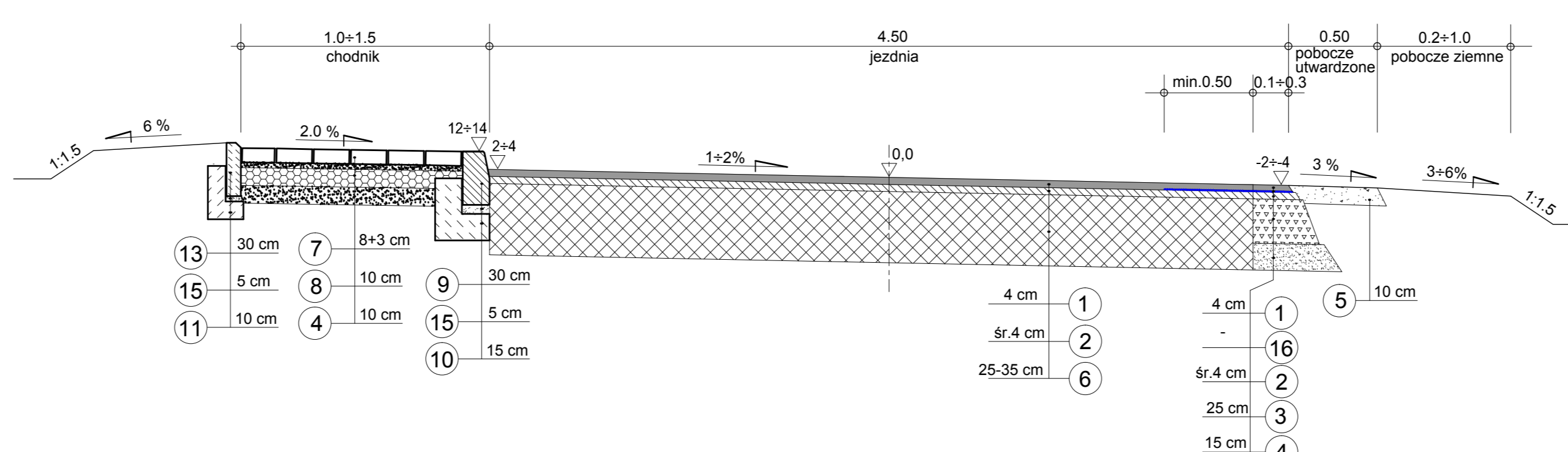


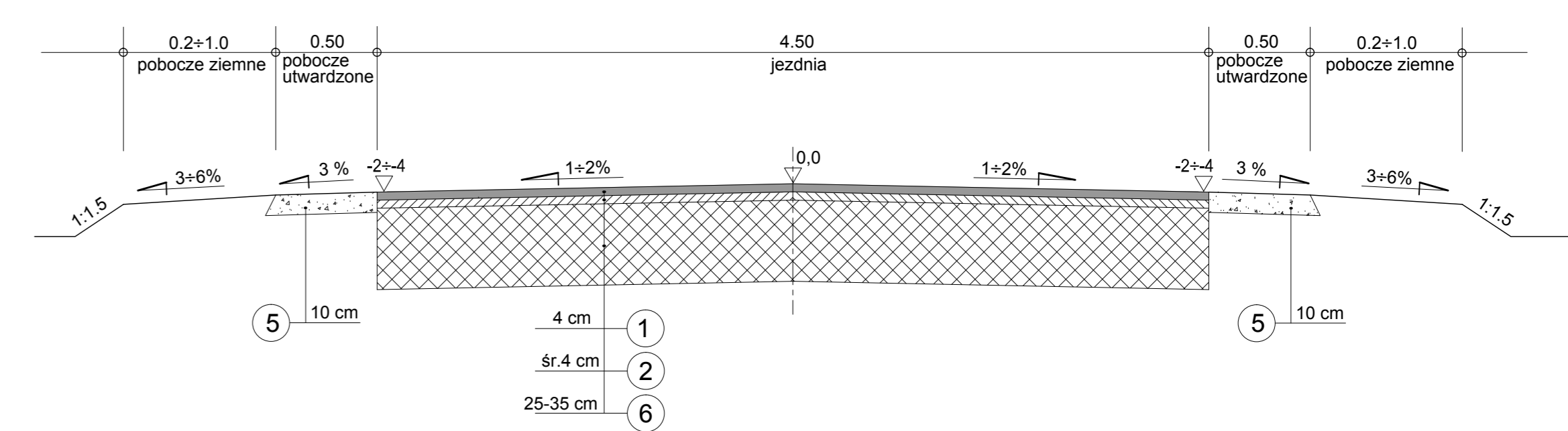
PRZEKRÓJ 1 - 1



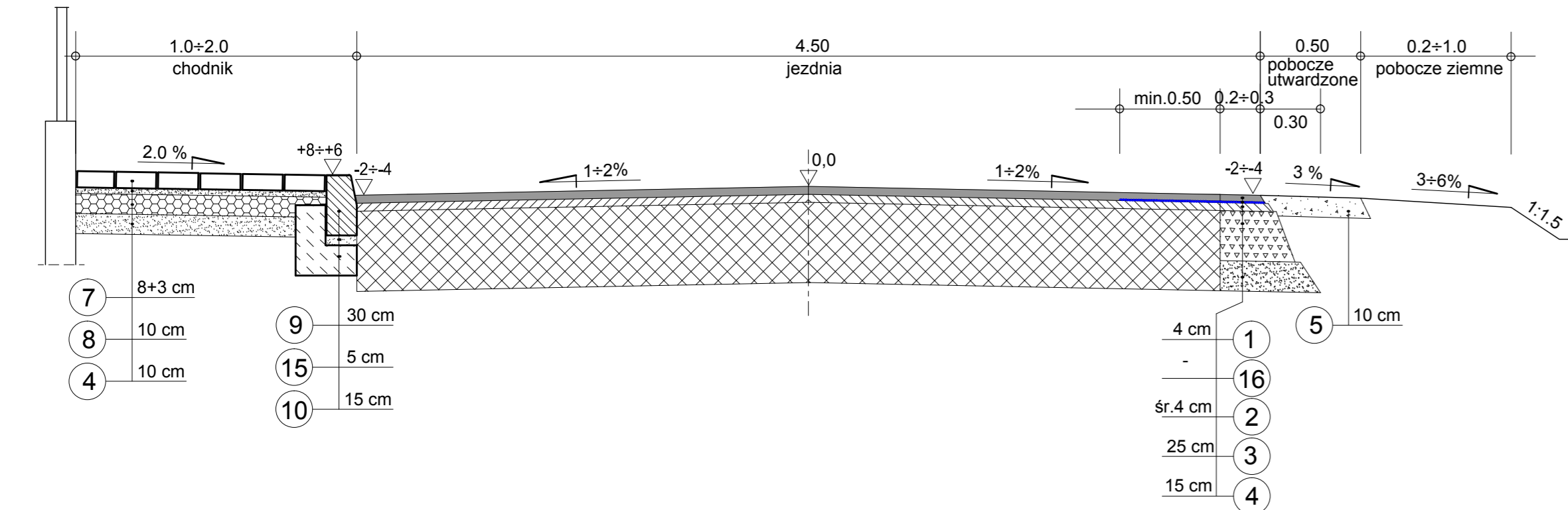
PRZEKRÓJ 3 - 3



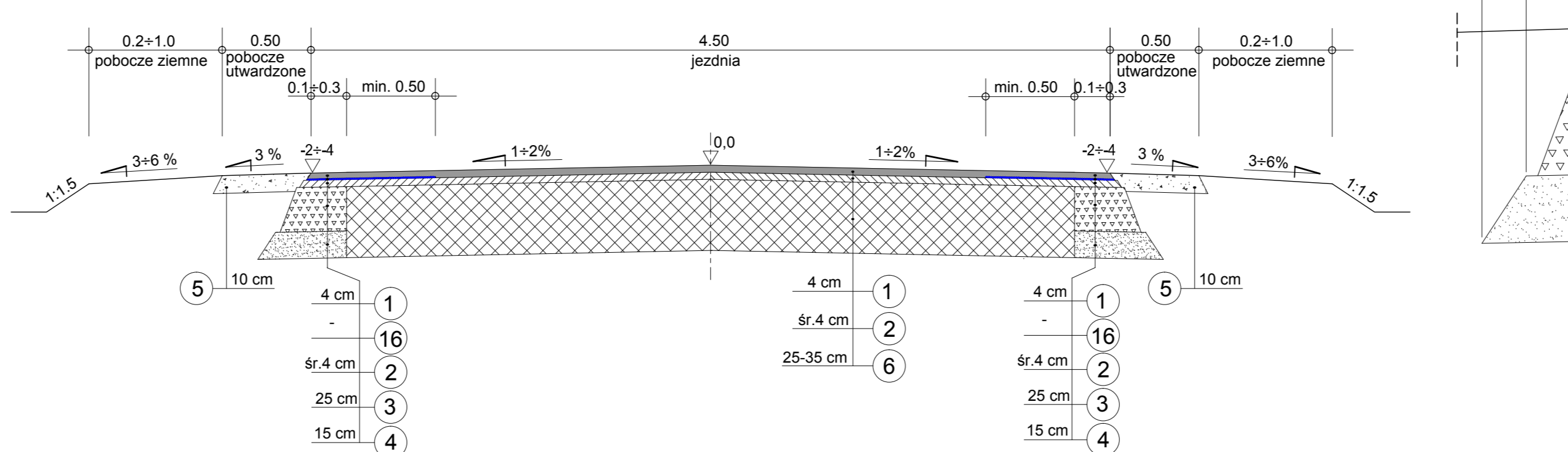
PRZEKRÓJ 5 - 5



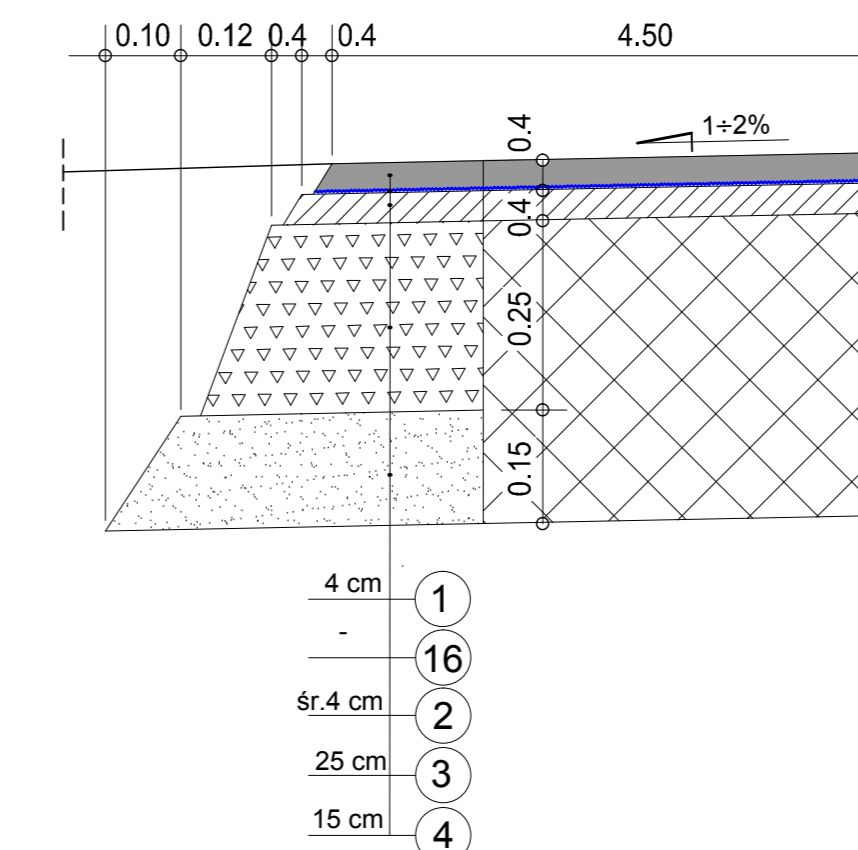
PRZEKRÓJ 2 - 2



PRZEKRÓJ 4 - 4



SZCZEGÓŁ POSZERZENIA NAWIERZCHNI I PODBUDOWY DLA PRZEKROJU DROGOWEGO skala 1:10



OZNACZENIA

- 1 Warstwa ścierna z betonu asfaltowego grysewego 0/12,8 mm wg PN-S-96025:2000
- 2 Warstwa wyrównawcza z betonu asfaltowego grysewego 0/20 mm wg PN-S-96025:2000
- 3 Warstwa podbudowy z kruszywa łamanego 0/63,5 mm stabilizowanego mech. wg PN-S/97-06102
- 4 Warstwa odsączająca z piasku średnioziarnistego wg PN-EN-13043:2004
- 5 Warstwa wzmocnienia pobocza z kruszywa łam. 0/12,8 mm stabilizowanego mech. wg PN-S/97-06102
- 6 Istniejąca nawierzchnia bitumiczna na podbudowie z kruszywa łamanego
- 7 Warstwa z kostki betonowej gr. 8 cm na podsypce cementowo-piaskowej 1:4 gr. 3 cm
- 8 Podbudowa z kruszywa łamanego 0/31,5 mm stabilizowanego mech. wg PN-S/97-06102
- 9 Krawężnik betonowy 15/30 cm
- 10 Ława betonowa z oporem z bet. B-15 o wym. 0,15 x(0,35+0,20)
- 11 Ława betonowa z oporem z bet. B-15 o wym. 0,10 x(0,20+0,20)
- 12 Ława betonowa prosta z bet. B-15 o wym. 0,60 x0,15 m
- 13 Obrzeże betonowe 8/30 cm
- 14 Ściek betonowy o wym. 60x50 cm
- 15 Podsypka cementowo-piaskowa 1:4
- 16 Geosiatka poliestrowa o wytrzymałości wzdłuż i wszerz 100 kN

Pracownia Projektowa "PARK" s.c. 45-086 Opole, ul. Powstańców St. 6/2 tel./fax (077) 454 40 29			
INWESTOR	GMINA KOMPRACHCICE		
OBIEKT I ADRES	Remont nawierzchni i chodników ul. Prószkowskiej - droga gminna Komprachcice - Domecko nr 1040040		
TEMAT	Przekroje konstrukcyjne nawierzchni		
Projektant:	inż. Piotr Kopka	inż. in. BEZP 107611466	
Sprawdził:	inż. Adam Kulajewski	inż. in. 34710P	
Data: VIII 2009	zlec. -/2009	Skala 1:25	Rys. nr 6